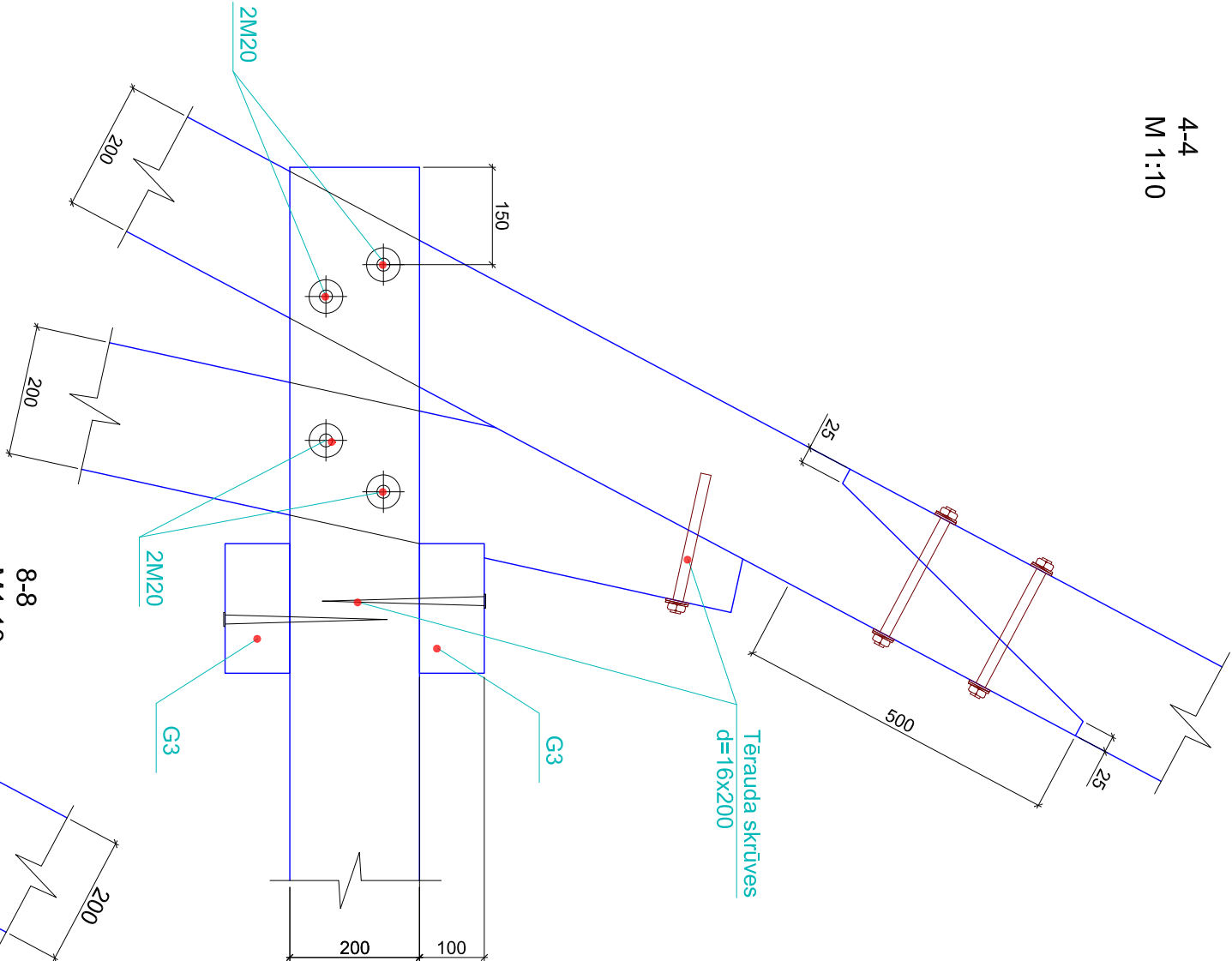
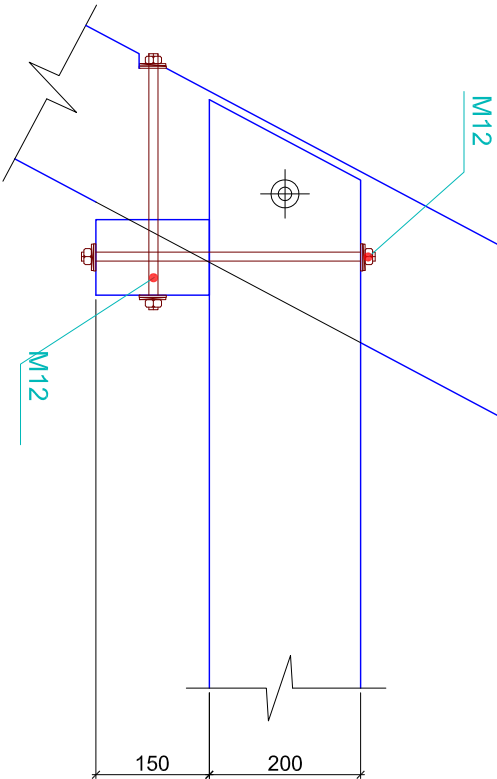


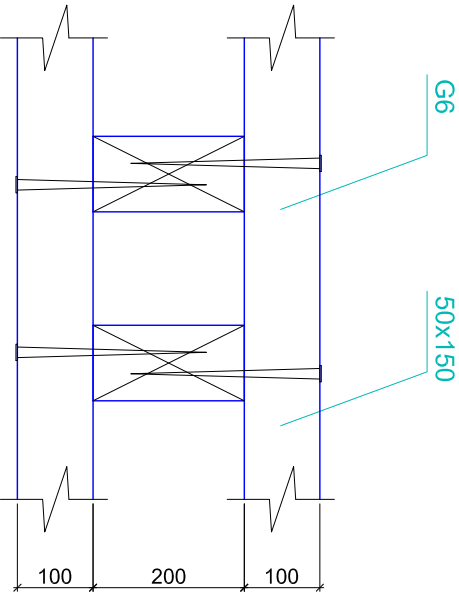
4-4
M 1:10



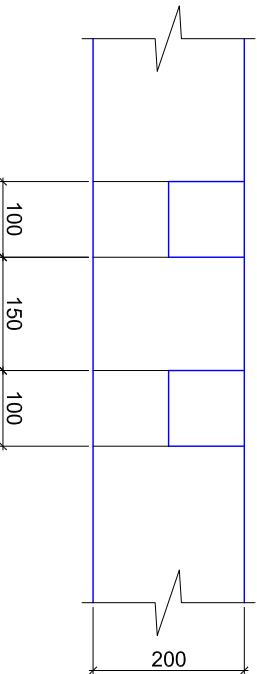
8-8
M1:10



5-5
M 1:10



6-6
M 1:10



- PIEZĪMES:**
1. Mēri plānos doti milimetros, augstuma mēri – metros.
 2. Koka konstrukciju izgatavošanai lietot priedes vai egles koksni, stiprības klase C24, mitrums <18%.
 3. Pirms koka būvelementu sortimenta izžāģēšanas pārbaudītāties par būvkoku noderīgumu konkrētā veida konstrukcijas izgatavošanai.
 4. Būvkoks nedrīkst būt ar vējgriezes izpaušmēm, ar tukšiem zariem, kaltis uz celma.
 5. Visas koka konstrukcijas apstrādāšanas ar dabīgas koksnes tonalitātes antipirēnēm.
 6. Mūra, betona, metāla konstrukciju saskares vietās iestrādājama 2-slāņu ruberoida izolācija 2 kārtās, to piegriežot precīzi pēc balstvietas konfigurācijas.
 7. Koka konstrukciju savstarpējai savienošanai prioritāri izmantot tradicionālos namdaru savienojumus, ieteicamās plašāk lietoto mezglu shēmas ietvertas šī sējuma saturā. Neskaidriņu gadījumos nekavējoties konsultēties ar AŅ vadītāju.
 8. Nepieciešamības gadījumos mezglu stiprībai un drošībai lietot cietkoksnes tapas un bulskrūvju stiprinājumus ar pretdrēņiem.

Pasūtītājs: Valkas Novada dome reģ. nr. LV90009114839 Semināra iela 9, Valka Valkas nov., LV-4701		Pasūtījuma Nr.: VND/4-22/17/336 Arh. reģ. nr.:	
Objekts: Ērģemes pils Ziemeļu tornis			
Adrese: Ērģemes pils, Ērģeme Ērģemes pag., Valkas nov.			
Projektētājs: PROJEKČESĀNAS BIROJS "KONVENTS" Reģ. Nr. 40103103769 Būvkomersanta reģ. Nr. 3804-R Mazā Pils iela 6 Rīga LV 1050, Latvija Tēl. 67228627			
Rasējums:			
Griezumums 4-4, 5-5, 6-6, 8-8			
Būvprojekta vad.:		Datums:	28.02.2018.
Pētēris Blūms		Datums:	28.02.2018.
Projekta daļas vad.:		Datums:	28.02.2018.
Vilhelms Brīdis		Datums:	28.02.2018.
Arhitekts:		Datums:	28.02.2018.
Oto Ozols		Datums:	28.02.2018.
Marka:		Mērogs:	1:100
BK		Stadija:	BP
Lapas izmērs:		Lapu sk.:	24
A3		Lapa:	23